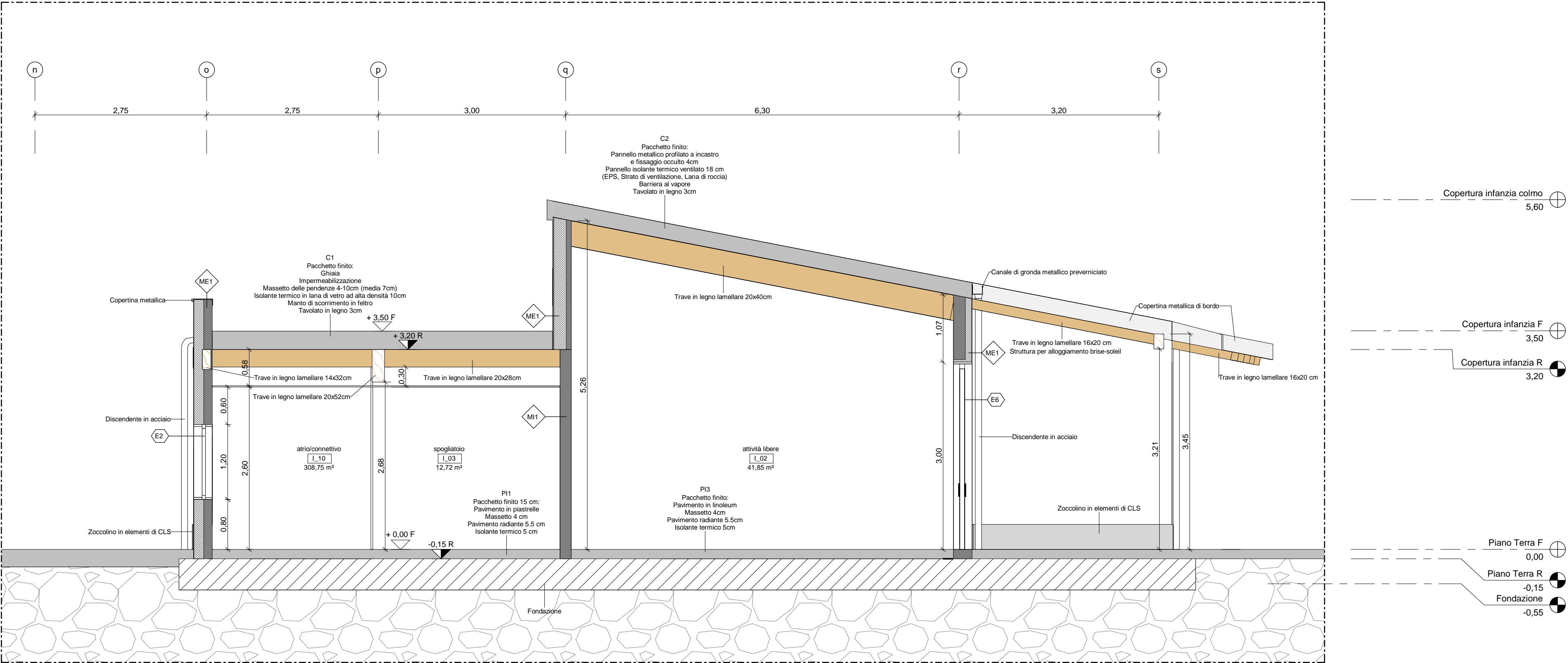


1 Sezione A-A
1 : 50

NOTA: La quota +0.00 m interna corrisponde alla quota assoluta -0.20 m



2 Sezione B-B
1 : 50

COMUNE DI CASTEL MAGGIORE

3° SETTORE LL. PP. E AMBIENTE



NUOVO POLO SCOLASTICO

PROGETTO ESECUTIVO ai sensi del DPR 207/2010



SCUOLA DELL'INFANZIA

RESPONSABILE DEL PROCEDIMENTO

Geom. LUCIA CAMPANA

RTP

COORDINAMENTO E PROGETTAZIONE ARCHITETTONICA

IAX
ARCHITETTI ASSOCIATI

via dei Marsi 10 - 00185 Roma
tel / fax 06 97613086
www.fax.it - info@fax.it

PROGETTISTI Arch. Antonello Piccirilli
Arch. Luca Piccirilli

STRUTTURE E STUDI SISMICI

VIA
INGEGNERIA

via Flaminia Vecchia 999 - 00189 Roma
tel 06 3327441 fax 0633219798
www.via.it - via@via.it

PROGETTISTA

CONSULENTI

Ing. Francesco Nicchiarelli
Ing. Marco Ottavio Tanquini
Ing. Guido Pietropoli

IAX
ARCHITETTI ASSOCIATI

CONSULENTE

Proimpianti s.r.l.
Ing. Carlo Granata

ELABORATO

Sezioni Trasversali

SCALA 1 : 50

TAVOLA

A.10

DATA Dicembre 2017